

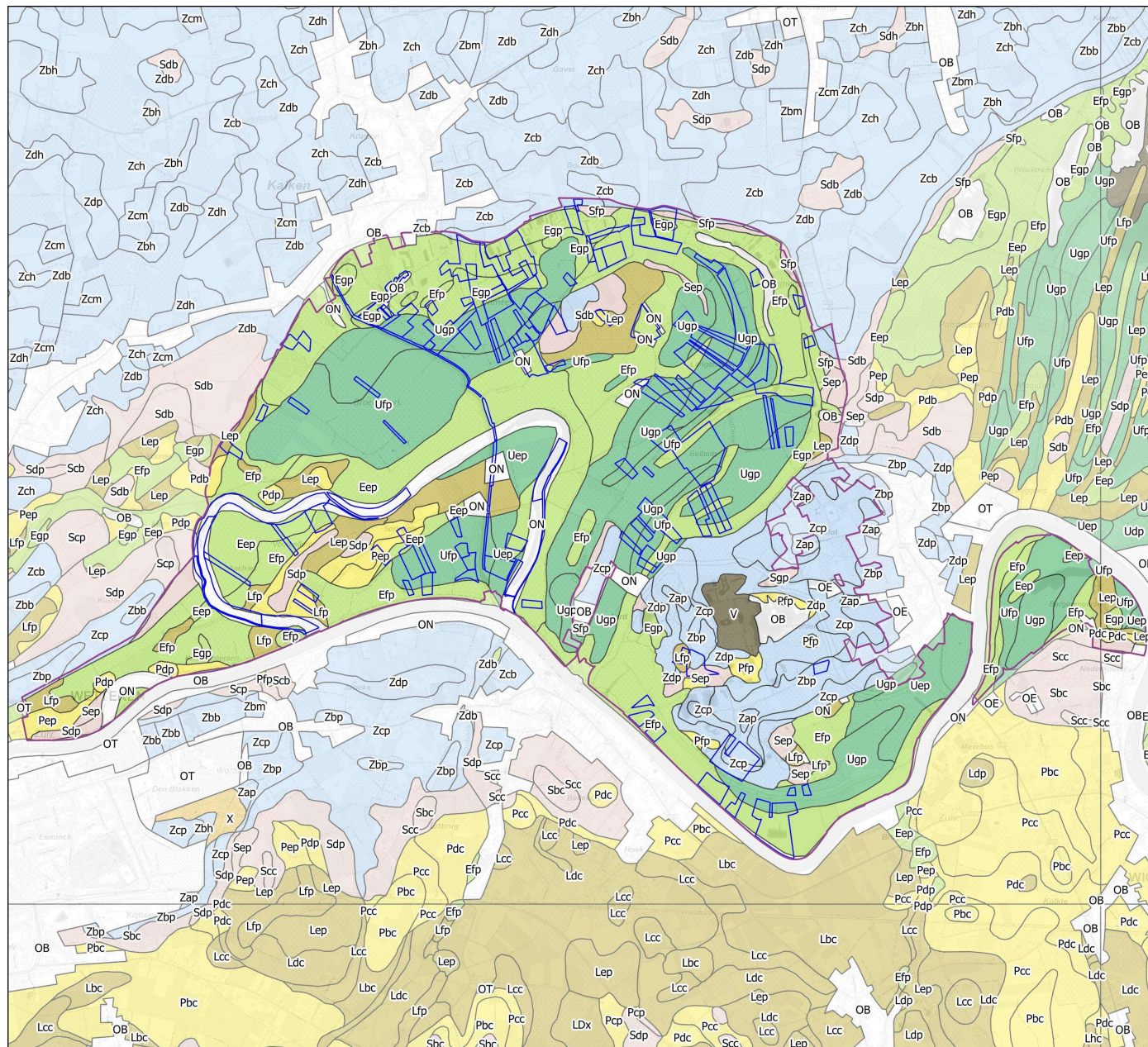


Natuurbeheerplan Kalkense Meersen

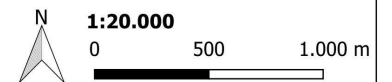
Bijlage 2.1.2: bodemkaart

Legende

-  ruimer globaal kader
-  beheereenheid
- bodemkaart textuur
 -  X - duinen
 -  Z - zand
 -  S - lemig zand
 -  P - licht zandleem
 -  L - zandleem
 -  E - klei
 -  U - zware klei
 -  V - veen
 -  onbekend of vergraven



Bron: Cartoweb-Topo (NGI)
Bodemkaart Vlaanderen (AGIV)





Natuurbeheerplan

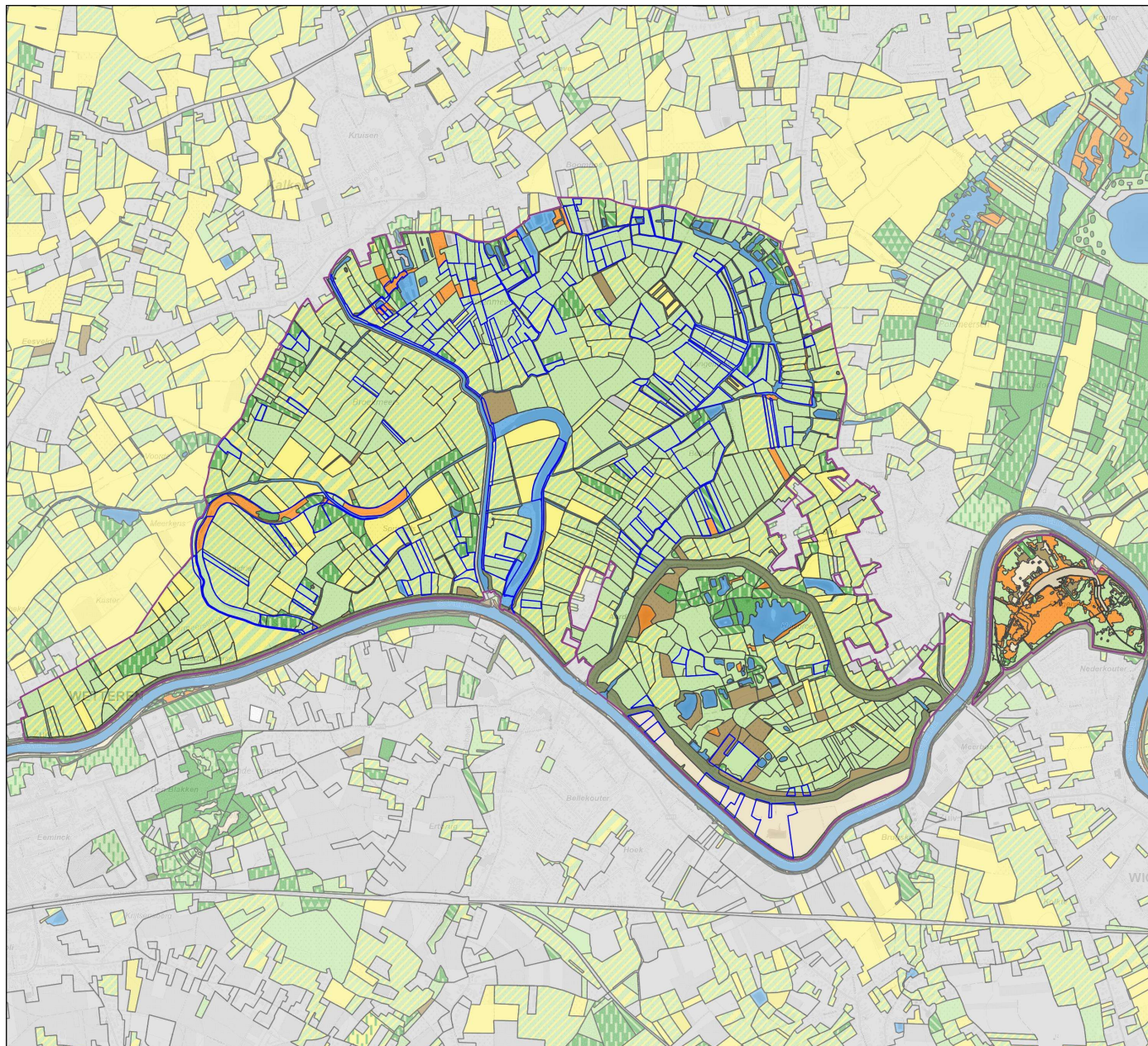
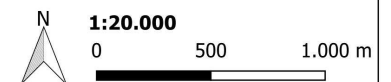
Kalkense Meersen

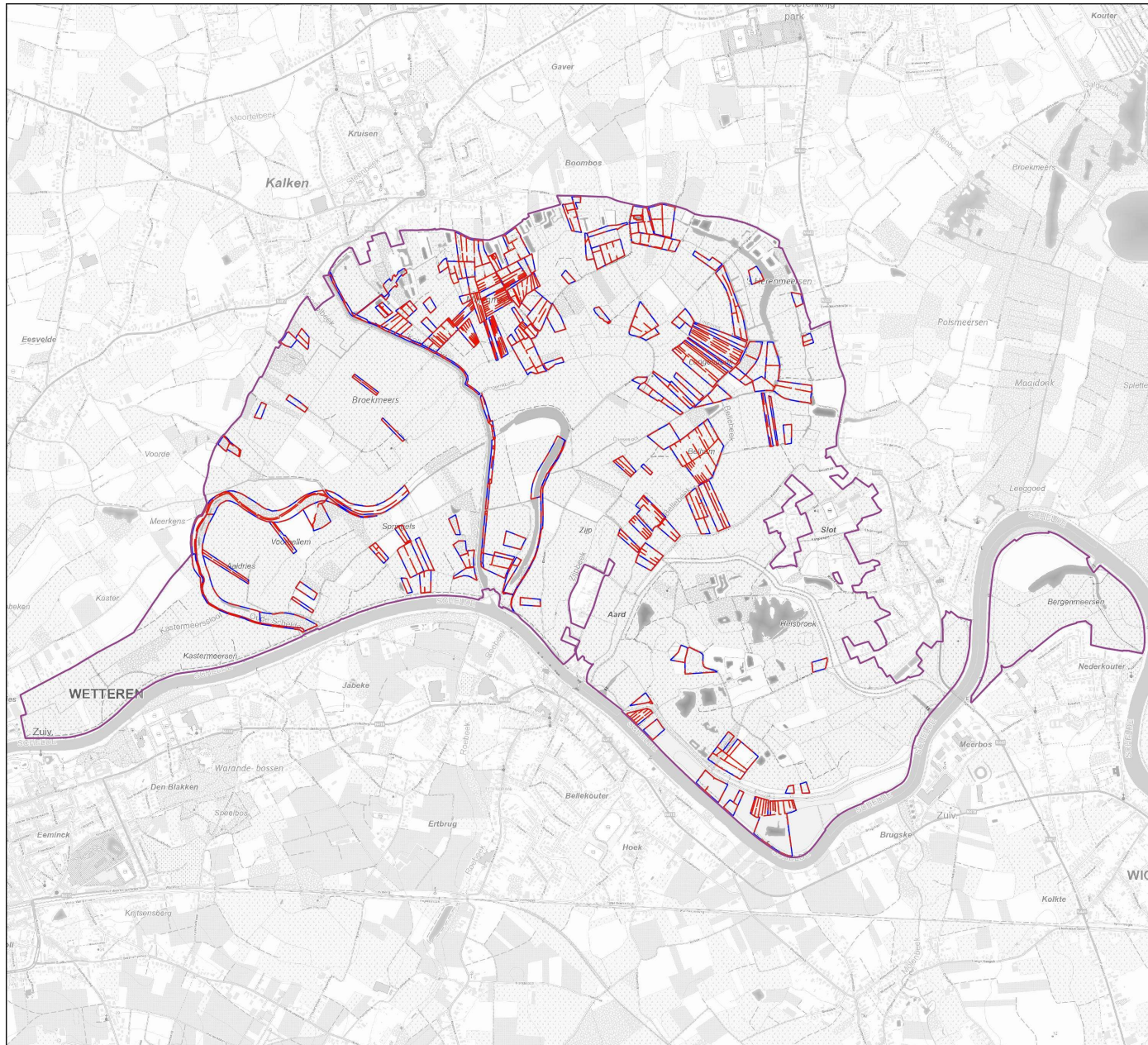
Bijlage 2.2.1: actuele vegetatie (op basis van BWK)

Legende

-  ruimer globaal kader
-  beheereenheid
- BWK
 -  (land)duin, strand, slik of schor
 -  heide
 -  open water
 -  moeras
 -  (half)natuurlijk grasland of ruigte
 -  soortenarm permanent grasland
 -  soortenarm tijdelijk grasland
 -  akker
 -  laagstamboomgaard
 -  hoogstamboomgaard of (kasteel)park
 -  loofhoutaanplant
 -  naaldhoutaanplant
 -  loofhoutbos
 -  struweel of kapvlakte
 -  ruderaal ruigte of pioniersvegetatie
 -  kleine landschapselementen
 -  urbaan
 -  onbekend

Bron: Cartoweb-Topo (NGI)
Biologische Waarderingskaart en Natura 2000
Habitatkaart - (GDI-Vlaanderen)








Natuurbeheerplan

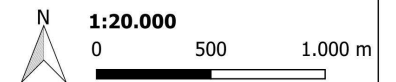
Kalkense Meersen

Bijlage 2.3.1: beheereenheden

Legende

-  ruimer globaal kader
-  percelen
-  beheereenheid

Bron: Cartoweb-Topo (NGI)





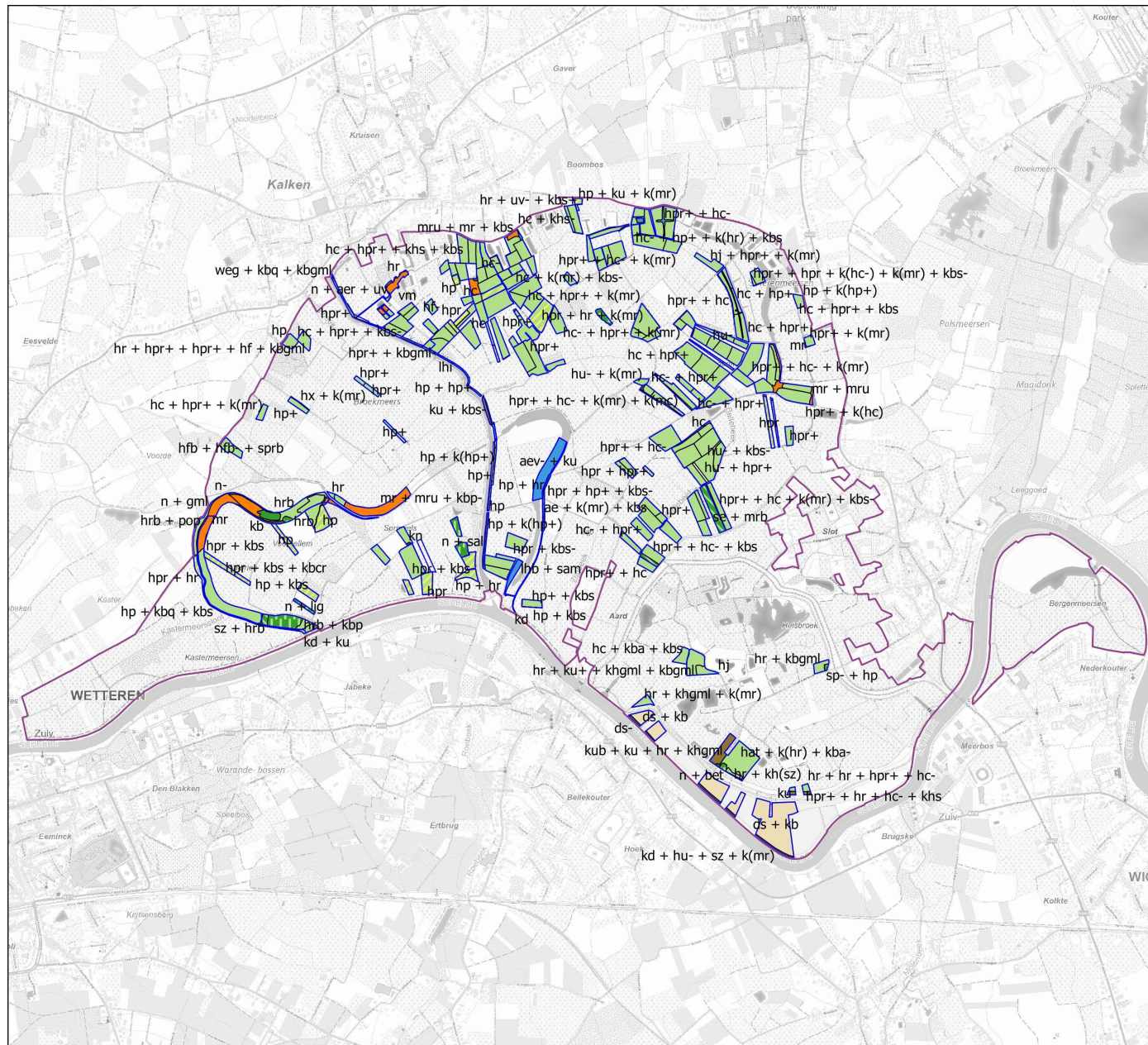
Natuurbeheerplan

Kalkense Meersen

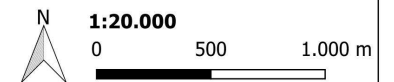
Bijlage 2.3.2: actuele natuurtype
(op basis van inventarisatie)

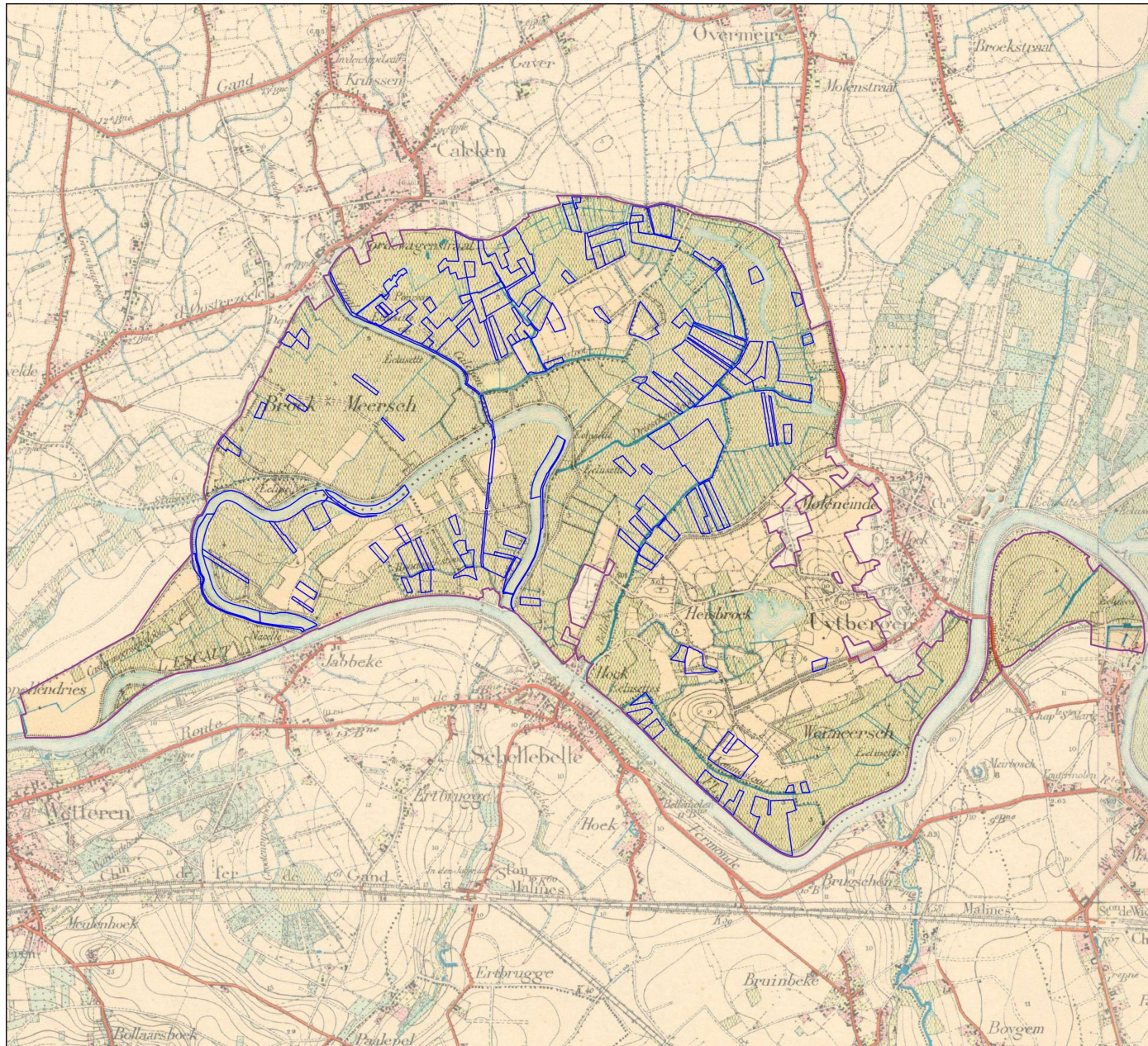
Legende

- ruimer globaal kader
- beheereenheid
- actueel natuurtype
 - (land)duin, strand, slik of schor
 - open water
 - moeras
 - (half)natuurlijk grasland of ruigte
 - soortenarm permanent grasland
 - soortenarm tijdelijk grasland
 - loofhoutaanplant
 - loofhoutbos
 - struweel of kapvlakte
 - ruderaal ruigte of pioniersvegetatie
 - kleine landschapselementen
 - urbaan



Bron: Cartoweb-Topo (NGI)





Natuurbeheerplan Kalkense Meersen

Bijlage 2.1.4.3: Topografische
kaart 1904

Legende

- ruimer globaal kader
- beheereenheid

Bron: © Nationaal Geografisch Instituut @
Cartesius.be

