

Het afwegingskader bevat een lijst met criteria waar elk scenario op afgetoetst wordt. Elk criterium wordt steeds beoordeeld ten opzichte van de huidige toestand.

Significant positieve effecten worden in het groen aangegeven, significant negatieve effecten worden in het rood aangegeven.

Juridische breekpunten worden in het felrood aangegeven.

De niet-ingekleurde cellen geven ofwel aan dat er geen verandering is, ofwel dat er zowel positieve als negatieve effecten zijn die elkaar opheffen.

De motivatie hiervan wordt voor elk scenario in de bijhorende cel aangegeven per criterium.

Op basis van deze schematische voorstelling kan vlot een overzicht bekomen worden waar per scenario de gevoelige criteria liggen, en wordt duidelijk welke knelpunten/breekpunten moeten gemilderd worden bij keuze van het voorkeurstraject.

THEMA - criteria

1. Mobiliteit

Wijziging reistijd auto- en vrachtverkeer

Beoordeling is gebaseerd op reis Overschelde-Centrum

Wijziging reistijd openbaar vervoer

Beoordeling is gebaseerd op reis Overschelde-Centrum

Wijziging reistijd langzaam verkeer

Beoordeling is gebaseerd op reis Overschelde-Centrum

Modal shift

De modal shift wijst hier op de verschuiving van vervoerwijze van auto naar fiets en te voet.

Mate waarin oplossing geboden wordt voor doorstroming en bestemmingsproblematiek centrum

De bestemmingsproblematiek duidt op de overlast van het doorgaand verkeer dat in huidige situatie door Wetteren rijdt, en geen bestemming heeft in het Centrum.

	Scen. 0	Scen. 1	Scen. 2a	Scen. 2b	Scen. 3	Scen. 4
-zone 30 geeft beperkt langere reistijd	-keerlussen verlengen beperkt de reistijd '+vlottere doortocht zorgt voor minder filevorming	+vlottere doortocht zorgt voor minder filevorming	+vlottere doortocht zorgt voor minder filevorming	-langere reistijd door rondrijden door buitengebied	-langere reistijd door rondrijden door buitengebied	
-zone 30 geeft beperkt langere reistijd	0 doorsteek naar Astridlaan voor OV +vlottere doortocht zorgt voor minder filevorming	+vlottere doortocht zorgt voor minder filevorming	+vlottere doortocht zorgt voor minder filevorming	-langere reistijd door rondrijden door buitengebied	-langere reistijd door rondrijden door buitengebied	
-Beperkt langere reistijd door keerlus	0 doorsteek naar Astridlaan voor LV -Beperkt langere reistijd door keerlussen +Vlotter verkeer door Centrum	-iets verder weg van centrum +Vlotter verkeer door Centrum	-iets verder weg van centrum +Vlotter verkeer door Centrum	-langzaam verkeer kan enkel nog fietsbrug gebruiken in Centrum +Vlotter verkeer door Centrum	-langzaam verkeer kan enkel nog fietsbrug gebruiken in Centrum +Vlotter verkeer door Centrum	
+zone 30 in Centrum ontraadt gemotoriseerd vervoer ten voordele van de fiets -al het verkeer passeert nog steeds bij Centrum	+zone 30 in Centrum ontraadt gemotoriseerd vervoer ten voordele van de fiets +Centrale weg wordt uit het centrum getrokken	+zone 30 in Centrum ontraadt gemotoriseerd vervoer ten voordele van de fiets +Centrale weg wordt uit het centrum getrokken	+zone 30 in Centrum ontraadt gemotoriseerd vervoer ten voordele van de fiets +Centrale weg wordt uit het centrum getrokken	+Brug verder weg van centrum stimuleert de keuze van de fiets door aanwezigheid fietsbrug	+Brug verder weg van centrum stimuleert de keuze van de fiets door aanwezigheid fietsbrug	
-Doorstroming en bestemmingsproblematiek centrum blijft ongewijzigd	+licht positieve impact op bestemmingsproblematiek centrum door wering verkeer uit Astridlaan	+licht positieve impact op bestemmingsproblematiek centrum door wering verkeer uit Astridlaan	+licht positieve impact op bestemmingsproblematiek centrum door wering verkeer uit Astridlaan	+Betere doorstroming door hogere snelheidslimiet +positieve impact op bestemmingsproblematiek	+Betere doorstroming door hogere snelheidslimiet +positieve impact op bestemmingsproblematiek	

2. Stedelijke en economische ontwikkeling

Bereikbaarheid supermarkt

Enkel boodschappen waarvoor de auto dient genomen te worden worden beoordeeld.

Evolutie van vastgoedwaarde

Een nieuwe weg loopt langs nieuwe zichtlocaties wat de vastgoedwaarde beïnvloedt (ten voordele voor winkels en bedrijven, ten nadele voor woningen)

Effecten op barrièrewerking

Een drukke weg vormt een barrière om over te steken, zowel voor de mens als voor dieren.

Effecten op Scheldeboorden

Met de Scheldeboorden wordt zowel het jaagpad langs beide oevers als de Zuiderdijk en Scheldekaai bedoeld.

Recreatieve beleving

Hiermee wordt o.a. wandelen, fietsen, verblijfsrecreatie (Scheldeboorden, Molenbeekvallei, ...) bedoeld.

Onteigeningen

Zowel onteigeningen van woningen als bedrijven worden in rekening gebracht.

Ontsluiting bedrijventerreinen

De focus wordt gelegd op bedrijventerrein Stookte

0 Verbinding blijft ongewijzigd +Optimalisatie Noordlaan geeft vlottere verbinding	+vlotte verbinding naar cluster supermarkten Gentsesteenweg	+vlotte verbinding naar cluster supermarkten Gentsesteenweg	+vlotte verbinding naar cluster supermarkten Gentsesteenweg	-Grotere omrijfactor voor Overschelde	-Grotere omrijfactor voor Overschelde
0 Vastgoedwaarde blijft nagenoeg gelijk, behalve langs de lus op Zuiderdijk	+Nieuwe zichtlocaties binnen centrum -Passage langs Mozen -Passage langs Scheldeboorden (noord en zuid) +opwaardering Astridlaan	-Passage langs Mozen -Passage langs Scheldeboorden (zuid) +opwaardering Astridlaan	-Passage langs Mozen -Passage langs Scheldeboorden (zuid) +opwaardering Astridlaan	+Opwaardering Astridlaan +Vrijwaren van de Scheldeboorden	+Opwaardering Astridlaan +Vrijwaren van de Scheldeboorden
-Barrière van Astridlaan in Centrum blijft behouden	+Barrière van Astridlaan verdwijnt	+Barrière van Astridlaan verdwijnt	-Beperkte barrièrevorming tussen Centrum en Molenbeekvallei '+Barrière van Astridlaan verdwijnt	-Barrièrevorming tussen Ham en Bastenakkers '+Barrière van Astridlaan verdwijnt	-Beperkte barrièrevorming tussen Ham en Bastenakkers '+Barrière van Astridlaan verdwijnt
-Beperkte aantasting Scheldeboorden ter hoogte van keerlus	-Significante aantasting Scheldeboorden tot Mozen door lengte van inname	-Significante aantasting Scheldeboorden tot Mozen door afdaling op Zuiderdijk	0 Geen aantasting Scheldeboorden	0 Geen aantasting Scheldeboorden	0 Geen aantasting Scheldeboorden
0 Geen wijziging recreatieve beleving	-Aantasting jaagpad	-Aantasting jaagpad	-Aantasting Molenbeekvallei	0 Geen wijziging recreatieve beleving	-Aantasting kerkhof Voorde
-Onteigening t.h.v. keerlus	-Onteigening t.h.v. keerlussen	-Onteigening t.h.v. Mozen	-Onteigening KMO Zuiderdijk	-Onteigening landbouwgrond	-Onteigening landbouwgrond
0 Geen wijziging	+Beperkte verbetering ontsluiting richting E40	+Beperkte verbetering ontsluiting richting E40	+Beperkte verbetering ontsluiting richting E40	+Verbetering ontsluiting richting E40	+Significante verbetering ontsluiting richting E40

3. Leefbaarheid

Verhouding verkeersruimte vs verblijfsruimte in het centrum

Hoe meer verkeersinfrastructuur, hoe slechter dit criterium.

Overschelde

De algemene leefbaarheid van Overschelde wordt beoordeeld in het kader van de ligging van het traject.

Centrum

De algemene leefbaarheid van het Centrum wordt beoordeeld in het kader van de ligging van het traject.

verblijfskwaliteit en kwaliteit publieke ruimte kleinstedelijk gebied

Bij het kleinstedelijk gebied wordt verder gekeken dan enkel de Centrumwijken.

Geluidsbelasting en trillingen woningen

Een zone van 35 m langs beide zijden van de weg wordt afgebakend waarbinnen beoordeeld wordt. De beoordeling geldt voor het deel traject dat niet gemeenschappelijk is voor alle scenario's.

-Astridlaan blijft verkeersruimte in Centrum innemen	+Verblijfsruimte verhoogt in Astridlaan -Keerlusen nemen verblijfsruimte weg in centrum -Verblijfsruimte neemt af aan de Scheldeboorden	+Verblijfsruimte verhoogt in Astridlaan -Verblijfsruimte neemt af aan de Scheldeboorden	+Verblijfsruimte verhoogt in Astridlaan -Verblijfsruimte neemt af aan de Molenbeekvallei	+Verbetering verblijfsruimte in Centrum	+Verbetering verblijfsruimte in Centrum
-Het vrachtverkeer dient door de Cooppallaan te rijden	+Mogelijkheid om van Cooppallaan woonerf te maken, mits doortocht gamma	+Mogelijkheid om van Cooppallaan woonerf te maken, mits doortocht gamma	+Mogelijkheid om van Cooppallaan woonerf te maken, mits doortocht gamma	+Mogelijkheid om van Cooppallaan woonerf te maken, mits doortocht gamma	+Mogelijkheid om van Cooppallaan woonerf te maken, mits doortocht gamma
-Astridlaan blijft een barrière binnen het centrum	+Astridlaan wordt ontlast -doorgaand verkeer blijft vlakbij het centrum	+Astridlaan wordt ontlast	+Astridlaan wordt ontlast	+Astridlaan wordt ontlast	+Astridlaan wordt ontlast
-Verblijfskwaliteit van Centrum komt in het gedrang	-verblijfskwaliteit van de Scheldeboorden komt in het gedrang '+Verblijfskwaliteit Centrum verbetert door verminderen van doorgaand verkeer	-verblijfskwaliteit van de Scheldeboorden komt in het gedrang '+Verblijfskwaliteit Centrum verbetert door verdwijnen van doorgaand verkeer	-verblijfskwaliteit van de Molenbeekvallei komt in het gedrang '+Verblijfskwaliteit Centrum verbetert door verdwijnen van doorgaand verkeer	+Verblijfskwaliteit Centrum verbetert door verdwijnen van doorgaand verkeer	+Verblijfskwaliteit Centrum verbetert door verdwijnen van doorgaand verkeer
-Weg passeert langs dichtbevolkt gebied	-Weg passeert langs Mozen en KMO-gebied +Astridlaan wordt ontlast	-Weg passeert langs Mozen en KMO-gebied -Weg passeert langs Cooppallaan +Astridlaan wordt ontlast	-Weg passeert langs KMO-gebied -Weg passeert langs Cooppallaan +Astridlaan wordt ontlast	-Weg passeert langs Cooppallaan +Astridlaan wordt ontlast	-Weg passeert langs Cooppallaan +Astridlaan wordt ontlast

4. Natuur en Maatschappij

Ecologische corridors en groenblauwe verbindingen

Ecologische corridors worden door dieren gebruikt om zich te verplaatsen tussen verschillende groene gebieden. Groenblauwe verbindingen bevinden zich in waterrijke gebieden.

Lichthinder

Verlichte wegen kunnen hinder veroorzaken voor prooidieren en nachtelijke roofdieren .

**stedelijke
beeldkwaliteit,
landschap en
groene
dooradering**

Scheldeboorden

Criteria worden steeds beoordeeld tov. de huidige situatie

Molenbeekvallei

Criteria worden steeds beoordeeld tov. de huidige situatie

Ham en Bastenackers

Criteria worden steeds beoordeeld tov. de huidige situatie

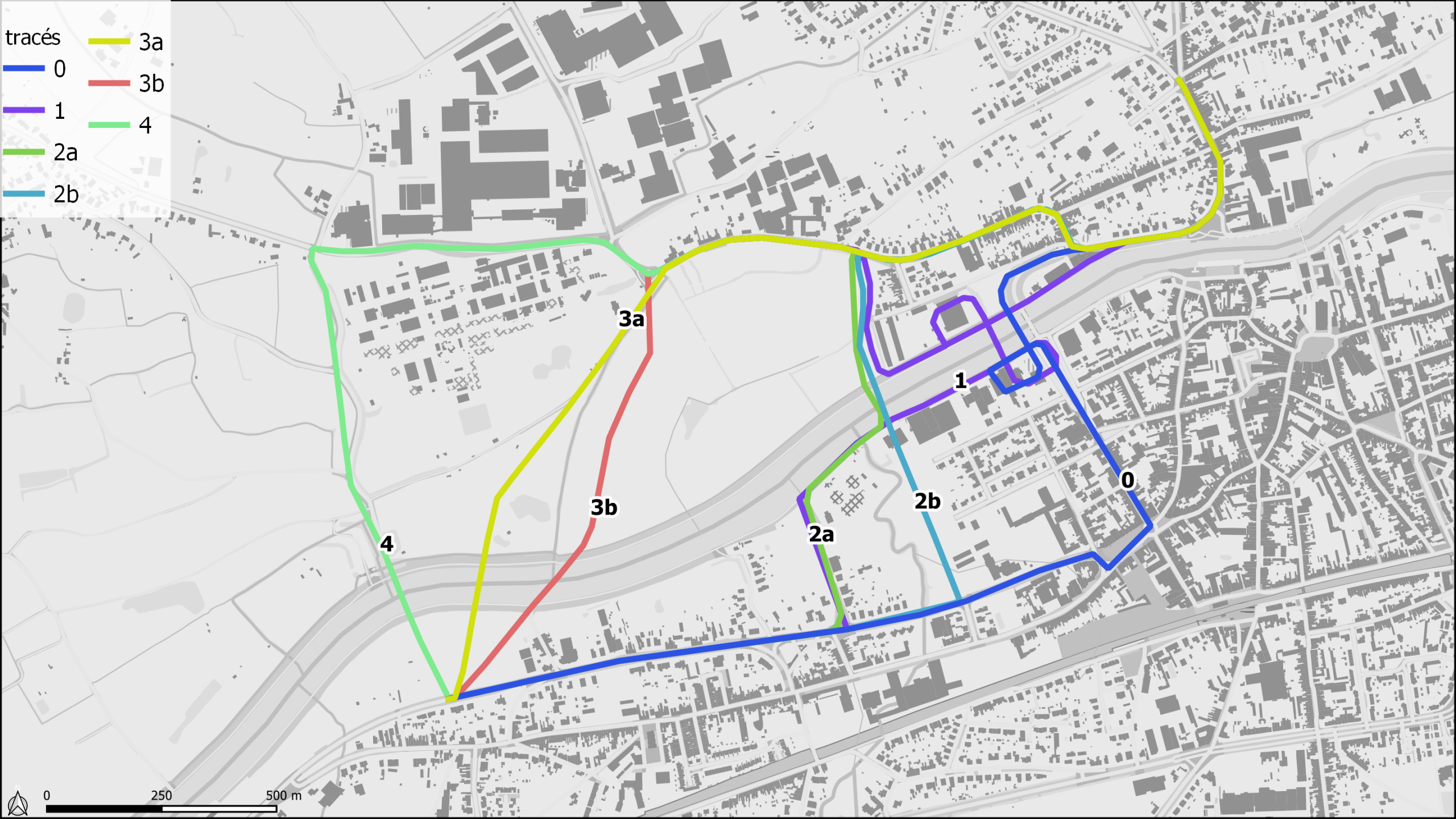
Verzwakking/versterking ruimtelijk-functionele samenhang

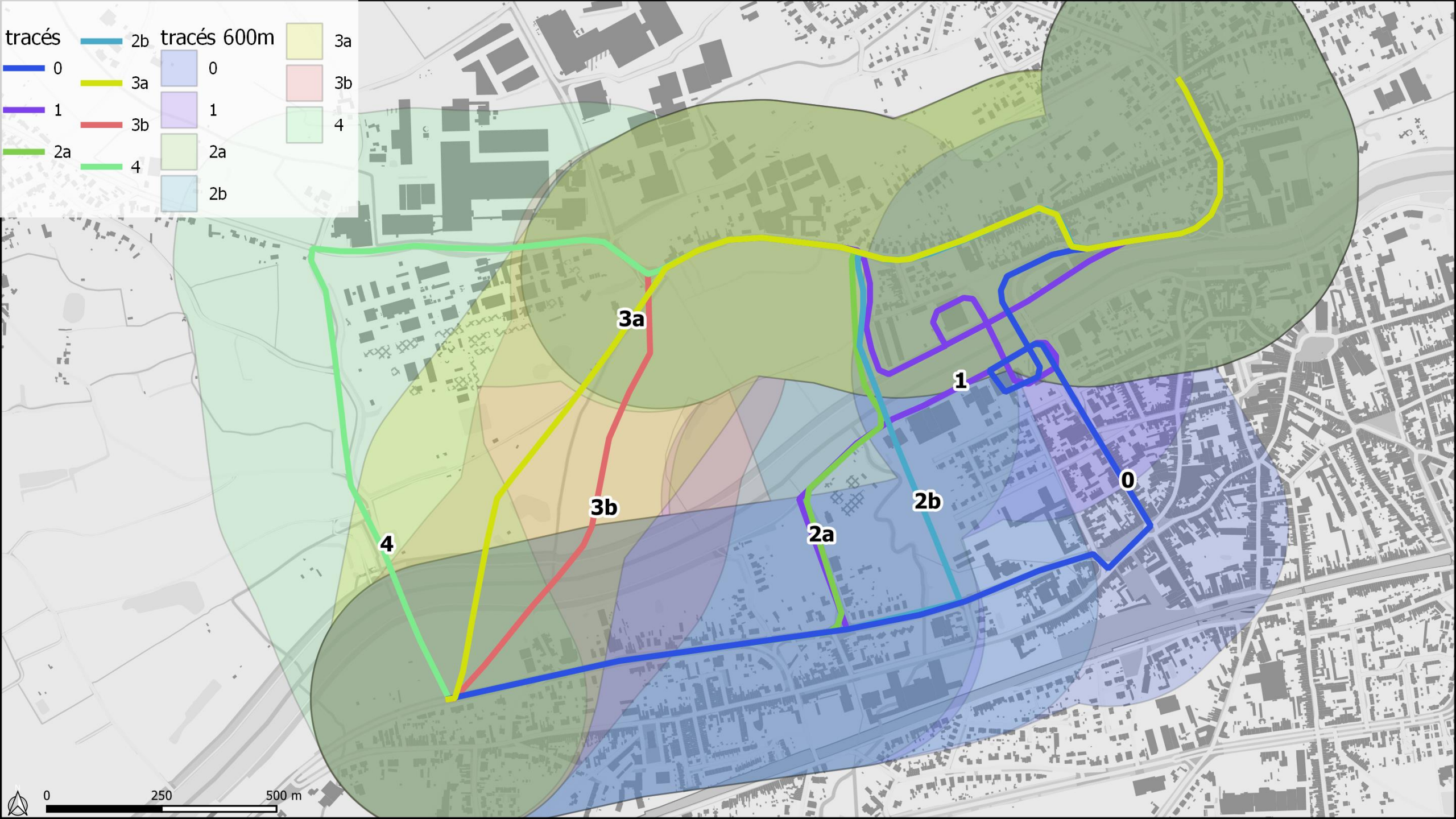
Hier wordt bedoeld de samenhang tussen ruimtelijke elementen en activiteiten, inclusief het uitzicht van de ruimte en de beleving binnen deze ruimte

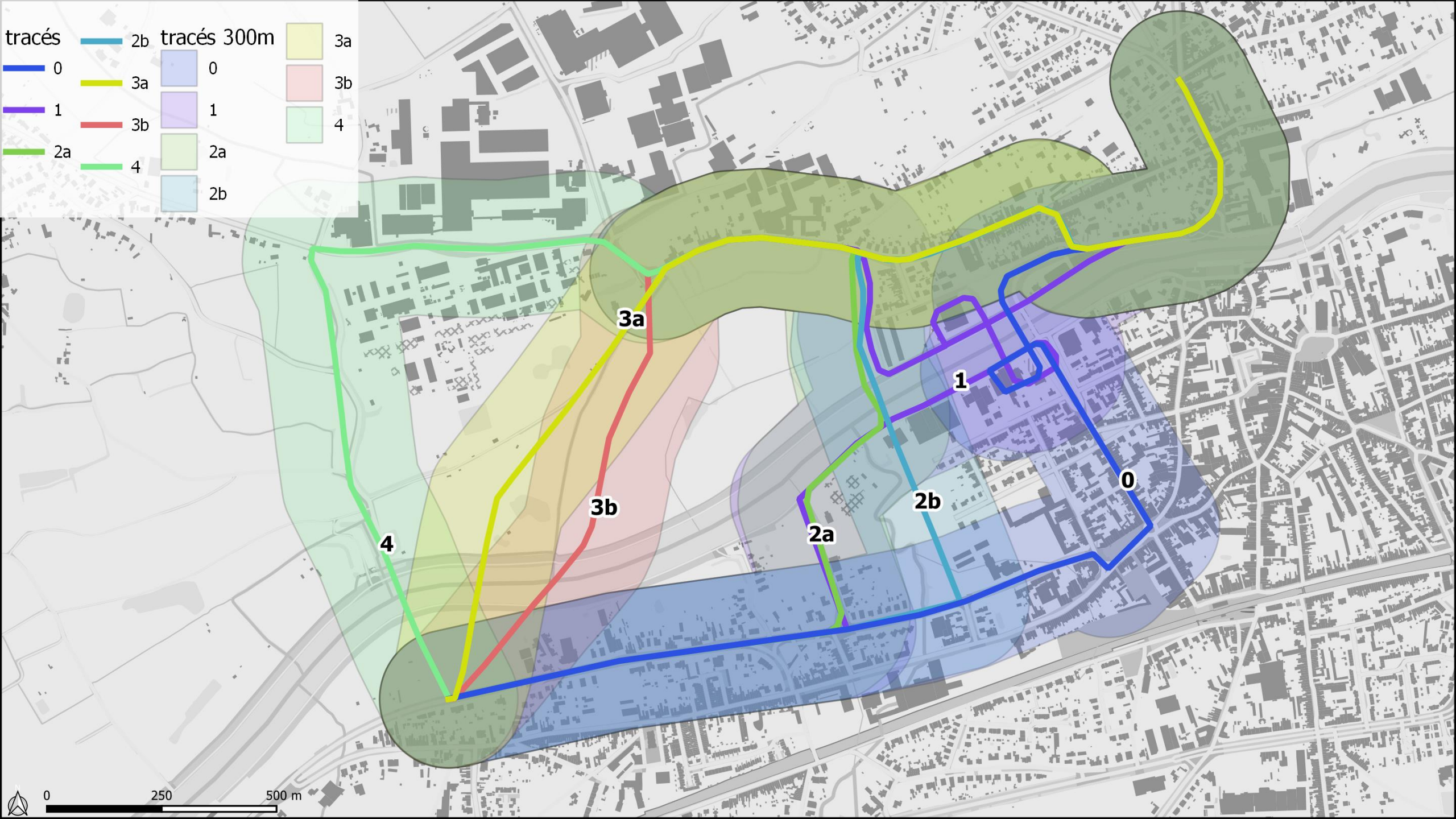
0 Geen wijzigingen	-Aantasting groenblauwe verbinding Molenbeekvallei	-Aantasting groenblauwe verbinding Molenbeekvallei	-Significante aantasting groenblauwe verbinding Molenbeekvallei	-Significante aantasting ecologische corridor tussen Ham en Bastenackers	-Beperkte aantasting ecologische corridor tussen Ham en Bastenackers
0 Geen bijkomende lichthinder in gevoelige gebieden	-Beperkte bijkomende lichthinder aan Scheldeboorden en Mozen	-Beperkte bijkomende lichthinder aan Scheldeboorden en Mozen	-bijkomende lichthinder aan Mozen	-Significante bijkomende lichthinder aan buitengebied	-Significante bijkomende lichthinder aan buitengebied
-Beperkte inname van Scheldeboorden thv. Keerlus	-Inname van Scheldeboorden over een lange afstand, op grondniveau	-Inname van Scheldeboorden over beperkte afstand, met afdaling boven Scheldeboorden	-Kruising over Scheldeboorden via dwarse brug maar geen inname	+Geen inname van Scheldeboorden +Geen verkeersinfrastructuur thv. Scheldeboorden	+Geen inname van Scheldeboorden +Geen verkeersinfrastructuur thv. Scheldeboorden
0 Geen inname van Molenbeekvallei	-Beperkte inname Molenbeekvallei thv. Mozen en jaagpad	-Beperkte inname Molenbeekvallei thv. Mozen en jaagpad	-Significante inname Molenbeekvallei	0 Geen inname Molenbeekvallei	0 Geen inname Molenbeekvallei
+Geen impact op De Ham	-Noordelijke zijde van het traject valt binnen De Ham	-Noordelijke zijde van het traject valt binnen De Ham	-Noordelijke zijde van het traject valt binnen De Ham	-Geen rechtstreekse inname van De Ham maar wel impact door verkeer langs Coopallaan en Hamgracht	-Beperkte impact op De Ham langs Coopallaan
-Gaat voorbij aan doel van versterking Centrum	-Veel ruimte-inname door infrastructuur binnen Centrum en Scheldeboorden +Verbetering Coopallaan +Verbetering Centrum	-Significante ruimte-inname door afdaling van brug boven het jaagpad +Verbetering Centrum	-Aansnijding van de Molenbeekvallei +Verbetering Centrum	-Aansnijding van de open ruimte -Barrièrevorming tussen Ham en Bastenackers +Verbetering Centrum	-Aanzienlijke aansnijding van de open ruimte +Verbetering Centrum

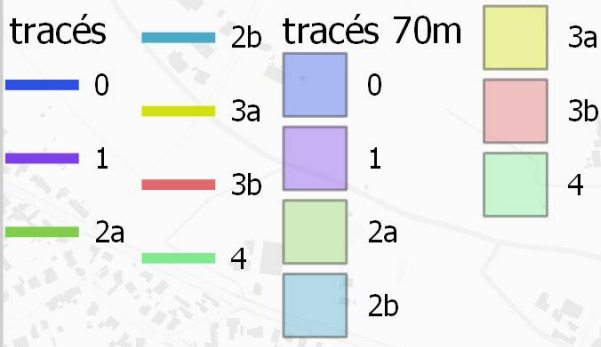
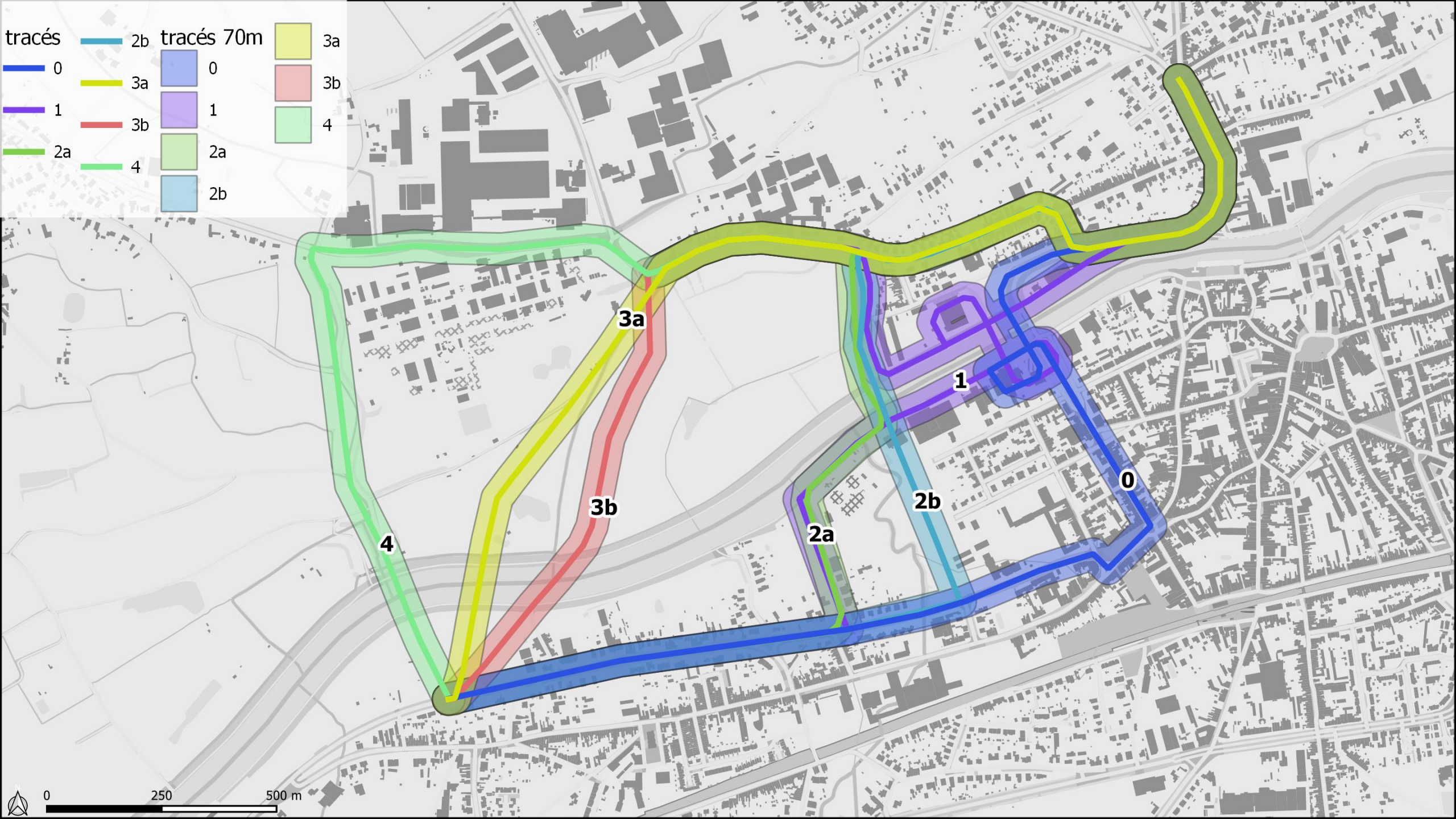
<p>Doorsnijding waardevolle natuur Waardevolle natuur wordt gedefinieerd door een combinatie van biologisch waardevolle elementen, verdrogingsgevoelige biotopen, verboden te wijzigen vegetatie, en natuur- en valleigebieden (volgens het gewestplan)</p>	0 Geen wijziging doorsnijding waardevolle natuur	-Beperkte doorsnijding waardevolle natuur aan Scheldeboorden	-Beperkte doorsnijding waardevolle natuur aan Scheldeboorden	-Doorsnijding Molenbeekvallei	-Doorsnijding landbouwgrond -Doorsnijding verboden te wijzigen vegetatie -Doorsnijding biol. waardevolle vegetatie	-Doorsnijding landbouwgrond
<p>Doorsnijding open ruimte Open ruimte wordt gedefinieerd door een combinatie van relictzones, landschappelijk waardevol agrarisch gebied, en zones van landschappelijk open ruimte.</p>	0 Geen wijziging doorsnijding open ruimte	-Beperkte doorsnijding open ruimte aan Scheldeboorden en Mozen	-Beperkte doorsnijding open ruimte aan Scheldeboorden en Mozen	-Doorsnijding Molenbeekvallei	-Doorsnijding relictzone -Significante doorsnijding open ruimte	-Doorsnijding relictzone -Significante doorsnijding open ruimte
<p>Doorsnijding VEN-gebied VEN-gebieden zijn juridisch vastgelegde zones. GGG en GOG Ham is vastgelegd als VEN-gebied in de bijhorende PRUP.</p>	0 Geen doorsnijding VEN-gebied	-Doorsnijding VEN-gebied	-Doorsnijding VEN-gebied	-Doorsnijding VEN-gebied	-Geen rechtstreekse doorsnijding VEN-gebied, maar wel impact hierop via traject aan Hamgracht	0 Geen doorsnijding VEN-gebied
<p>Doorsnijding signaalgebieden Een zone van 15 m breed wordt afgebakend als weg waarbinnen beoordeeld wordt.</p>	0 Geen doorsnijding signaalgebied	-Beperkte doorsnijding signaalgebied	-Beperkte doorsnijding signaalgebied	-significante doorsnijding signaalgebied	0 Geen doorsnijding signaalgebied	0 Geen doorsnijding signaalgebied
<p>Hoeveelheid ruimtebeslag/verharding Een zone van 15 m breed wordt afgebakend als weg waarbinnen beoordeeld wordt.</p>	-Beperkt bijkomend ruimtebeslag aan noordzijde	-bijkomend ruimtebeslag aan noordzijde en Scheldeboorden	-bijkomend ruimtebeslag aan noordzijde en Scheldeboorden	-Bijkomende ruimtebeslag aan noordzijde en Molenbeekvallei	-Aanzienlijk bijkomend ruimtebeslag aan noordzijde en zuidzijde	-Aanzienlijk bijkomend ruimtebeslag aan noordzijde en zuidzijde
<p>Overstroombaar gebied De beoordeling gebeurt op basis van de fluviale en pluviale overstromingsrisicokaarten uit de overstromingsrichtlijn.</p>	0 Geen inname overstroombaar gebied	-inname overstroombaar gebied	-inname overstroombaar gebied	-Aanzienlijke inname overstroombaar gebied	-beperkte inname overstroombaar gebied	-beperkte inname overstroombaar gebied
<p>Investeringskosten infrastructuur (miljoen €) Momenteel zijn enkel inschattingen over de brug over de Schelde gekend.</p>	€ 26,8	€ 30,2	€ 33,6	€ 25,9	€	€ 25,0

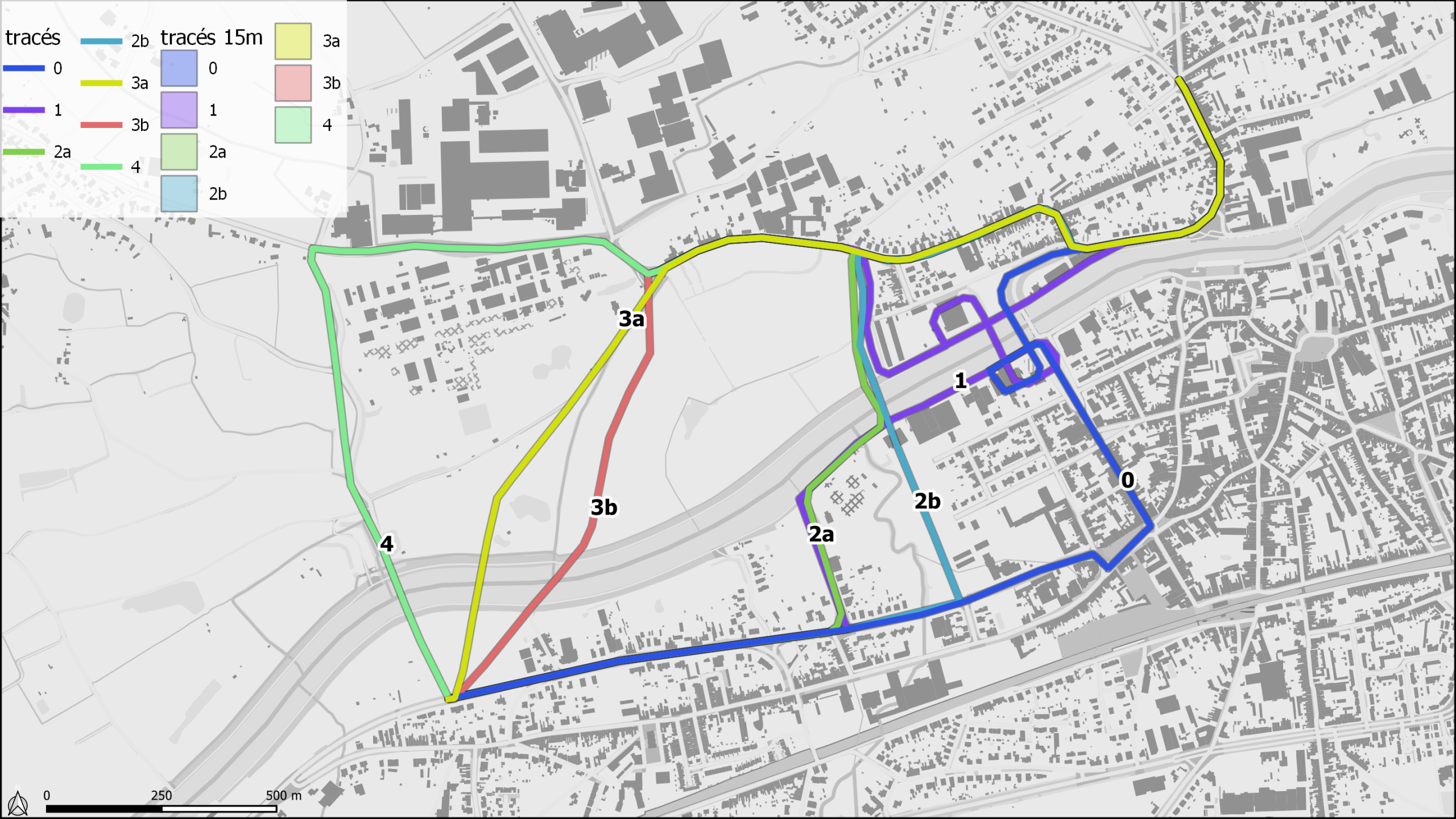
THEMA - criteria	Scen. 0	Scen. 1	Scen. 2a	Scen. 2b	Scen. 3	Scen. 4	THEMA - criteria	Scen. 0	Scen. 1	Scen. 2a	Scen. 2b	Scen. 3	Scen. 4
1. Mobiliteit							3. Leefbaarheid						
Wijziging reistijd autoverkeer					Red	Red	Mate van overstekbaarheid in bewoond gebied	Red					
Wijziging reistijd openbaar vervoer					Red	Red	Verhouding verkeersruimte vs verblijfsruimte in het centrum	Red	Yellow			Green	Green
Wijziging reistijd langzaam verkeer					Yellow	Yellow	Overschelde		Green	Green	Green		
Modal shift					Green	Green	Centrum	Red					
Mate waarin oplossing geboden wordt voor doorstroming en bestemmingsproblematiek centrum	Red						Potentiële conflictpunten voor alle verkeersdeelnemers	Yellow					
2. Stedelijke en economische ontwikkeling							Effecten op en kansen voor verblijfskwaliteit en kwaliteit publieke ruimte kleinstedelijk gebied	Red	Yellow	Yellow	Yellow		
Wijzigingen winkelbestedingen (betere ontsluiting)					Yellow	Yellow	Geluidsbelasting en trillingen woningen	1260 (100%)	735 (58%)	996 (79%)	1008 (80%)	737 (59%)	737 (59%)
Evolutie/kansen voor gebouwenpatrimonium en vastgoedwaarde (bijvoorbeeld nieuwe zichtlocaties)	Red	Yellow	Yellow	Yellow			4. Natuur en Maatschappij						
Effecten op/kansen door wijziging barrièrewerking, verandering van kwaliteit/potenties van de Scheldeboorden	Red	Red	Diagonal				Doorsnijding Biologisch waardevol gebied	121994 (37%)	306833 (92%)	282916 (85%)	272893 (82%)	331056 (99%)	333540 (100%)
Ruimtelijke koppelkansen			Green	Green	Green		Verstoring verdrogingsgevoelige biotopen	89242 (30%)	244757 (82%)	232000 (77%)	235157 (78%)	288344 (96%)	299988 (100%)
Effecten op/kansen voor recreatieve beleving (bv binnen Rivierpark Scheldevallei) en functies, toerisme, horeca		Red	Red		Red		Doorsnijding VEN-gebied			Red	Red	Red	
Haalbaarheid onteigeningen	Yellow	Red					Doorsnijding Natuurgebied en Valleigebied	0 (0%)	146999 (59%)	145264 (58%)	128097 (51%)	249488 (100%)	158920 (64%)
Ontsluiting bedrijventerreinen					Green	Green	Doorsnijding verboden te wijzigen vegetatie (natuurdecreet)	0 (0%)	56192 (100%)	54945 (98%)	40728 (72%)	35105 (62%)	27931 (50%)
							Effecten op ecologische corridorfunctie en versterken groenblauwe verbindingen				Red	Red	Yellow
							Lichthinder					Yellow	Yellow

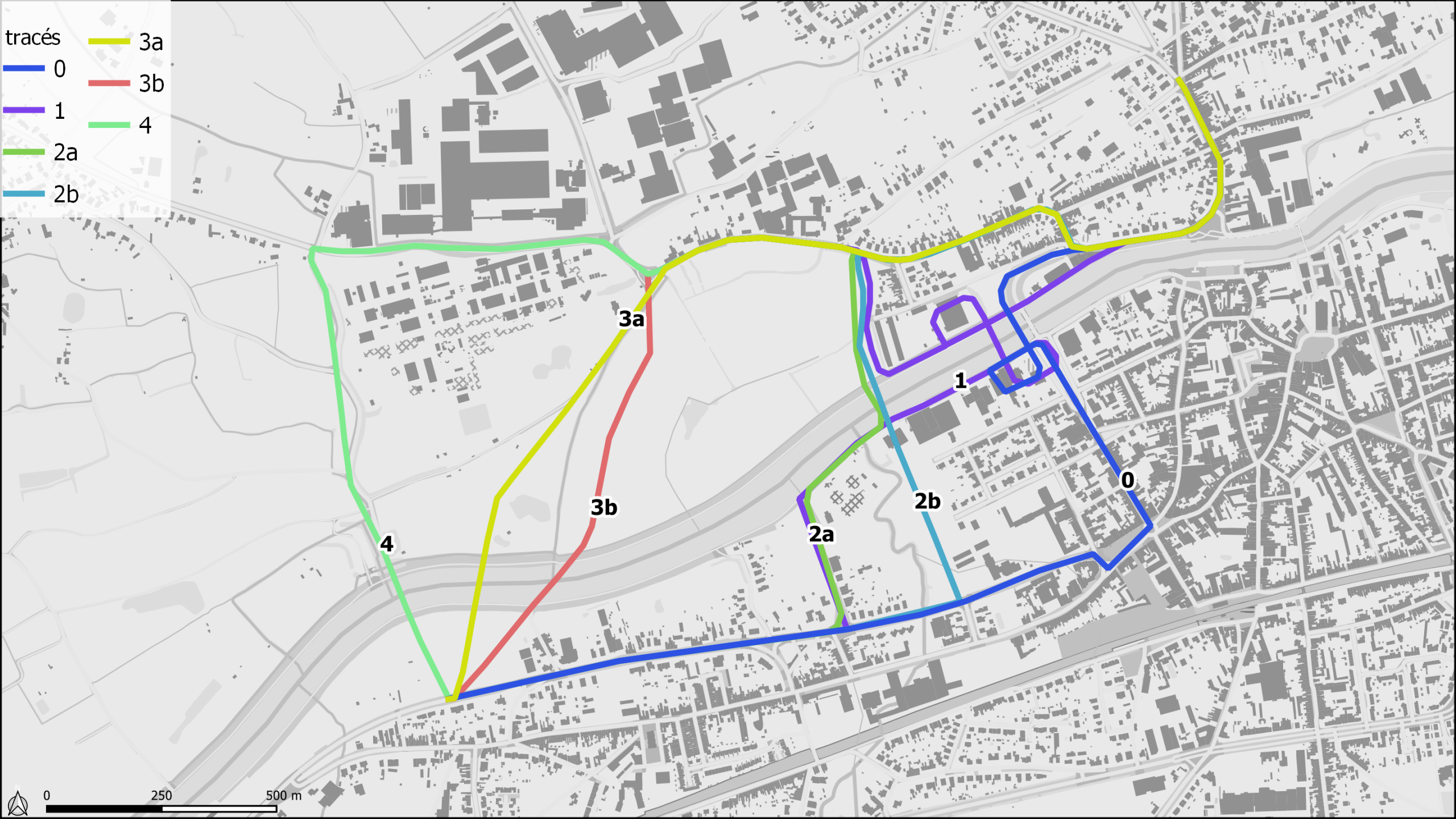












- tracés
- 3a
 - 3b
 - 4
 - 2a
 - 2b
 - 0
 - 1

3a

3b

4

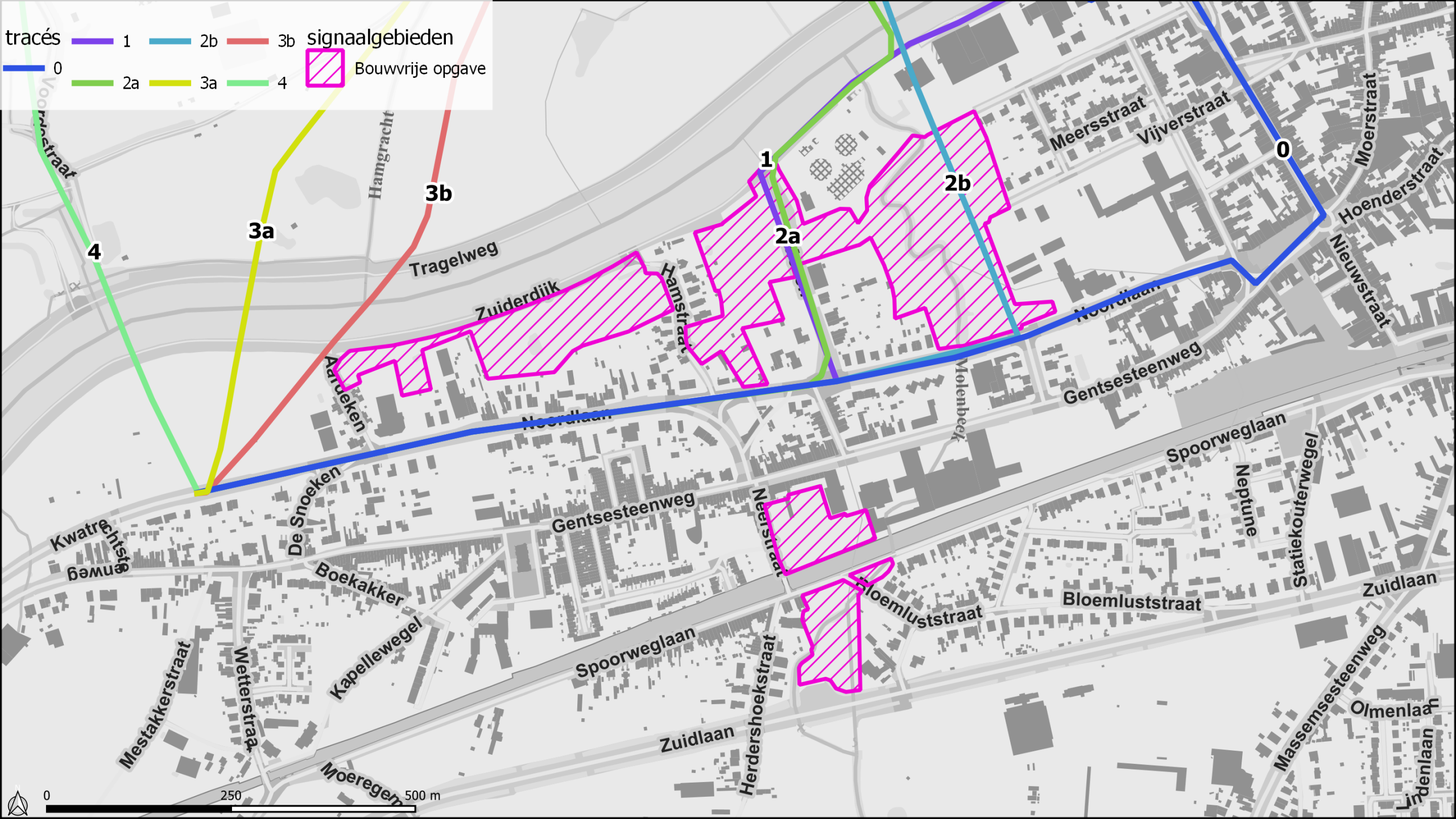
2a

2b

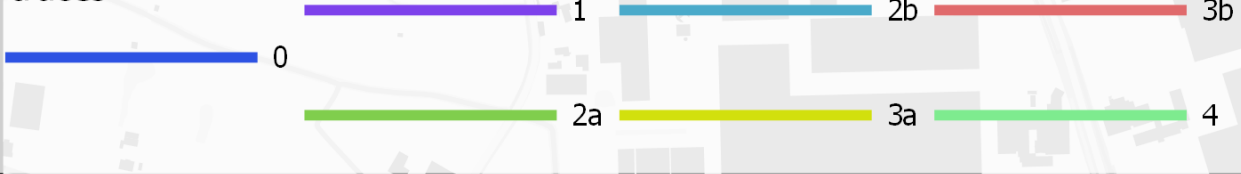
1

0

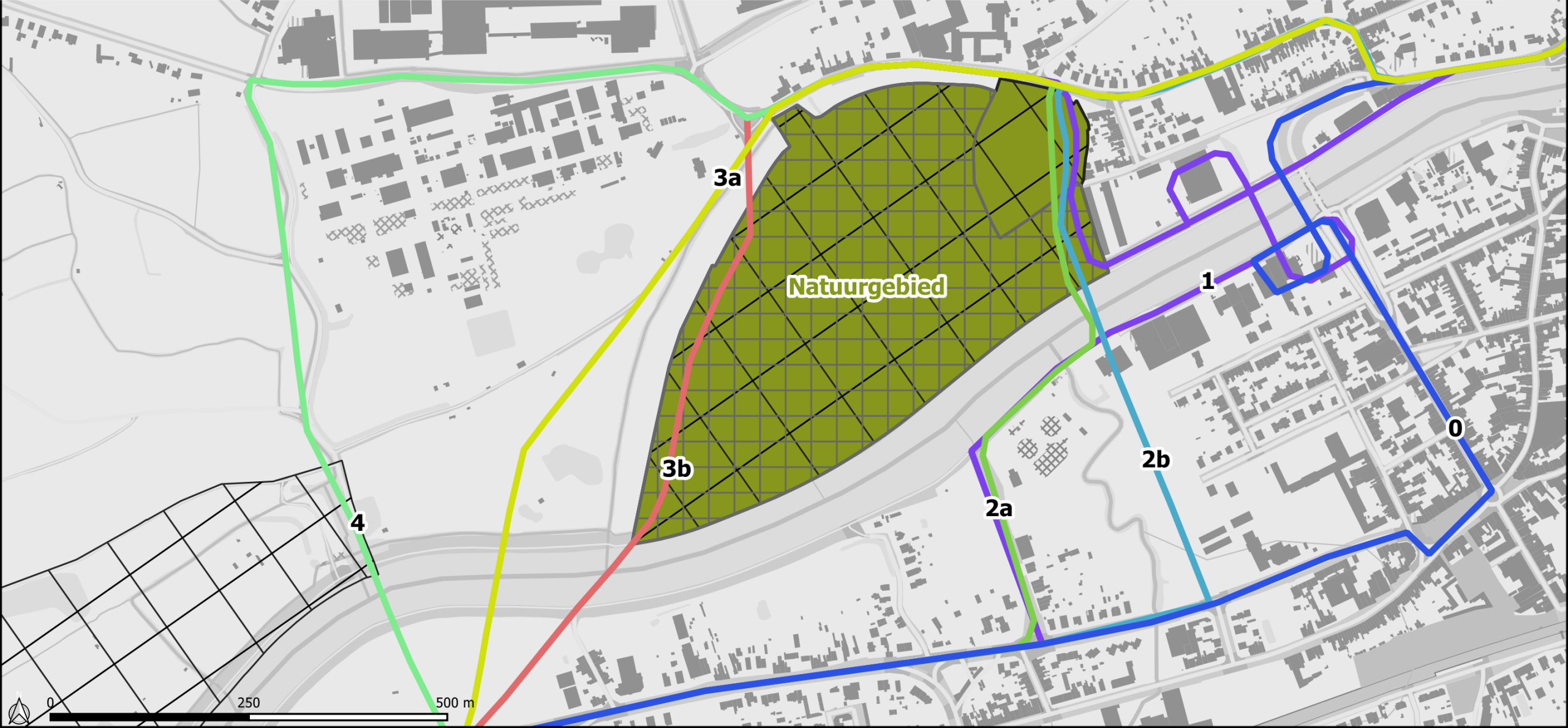


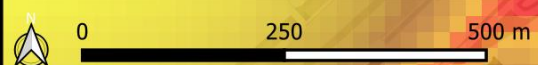
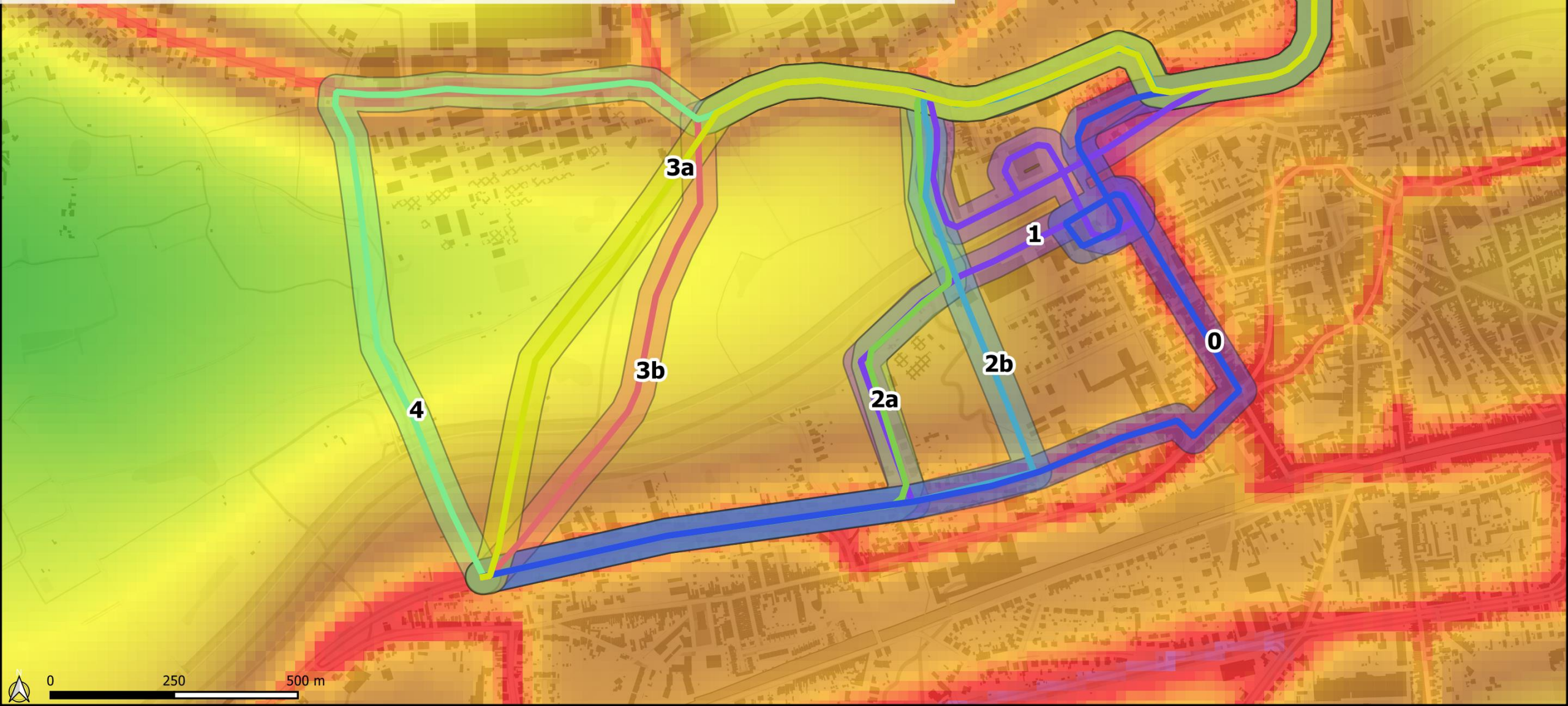
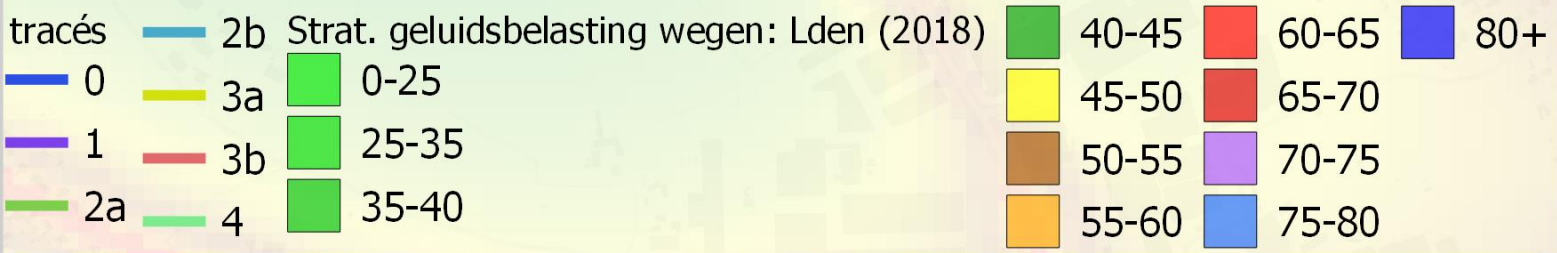


tracés



Ham natuurgebied
Natuurgebied

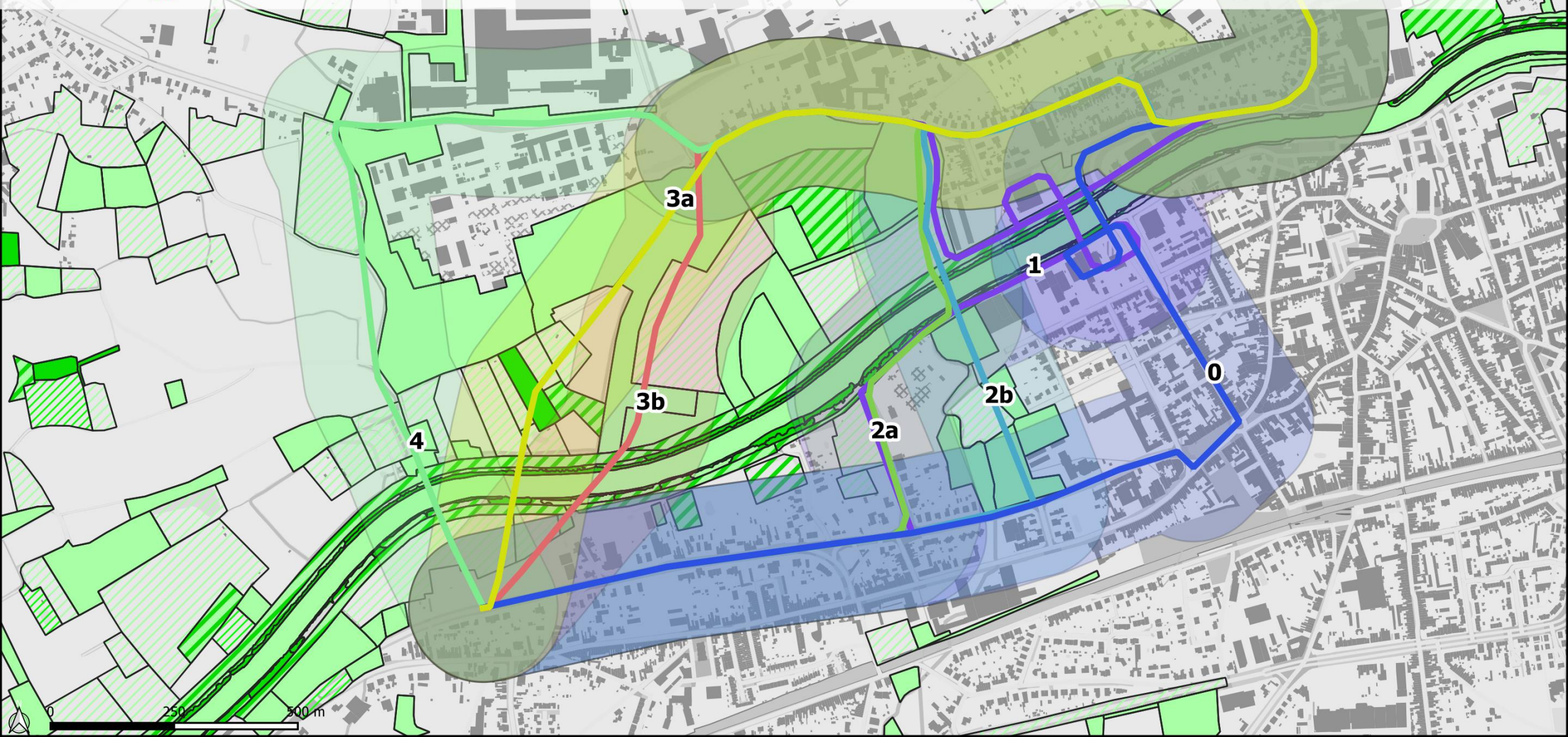


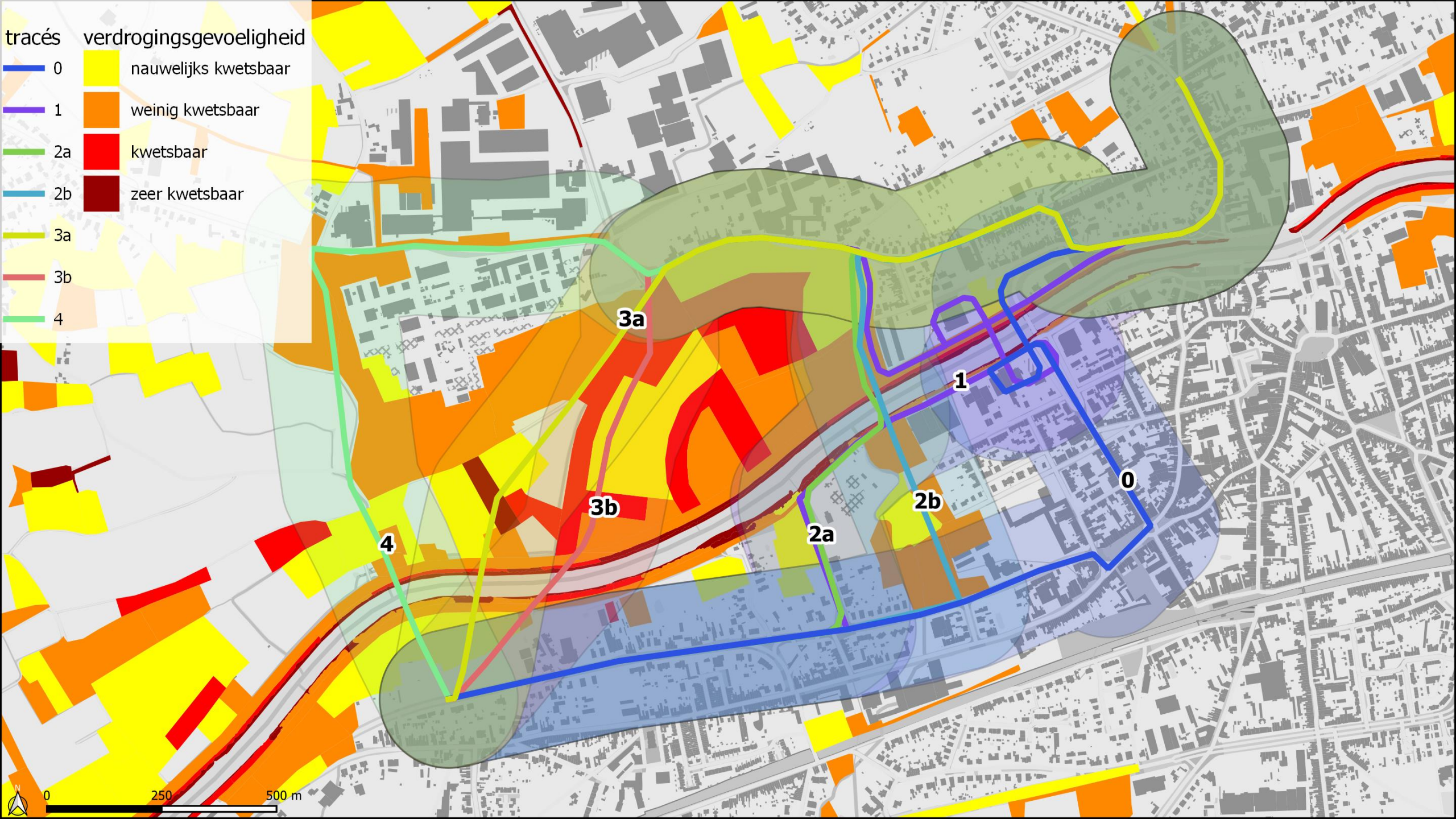


tracés 2b BWK2 - zones

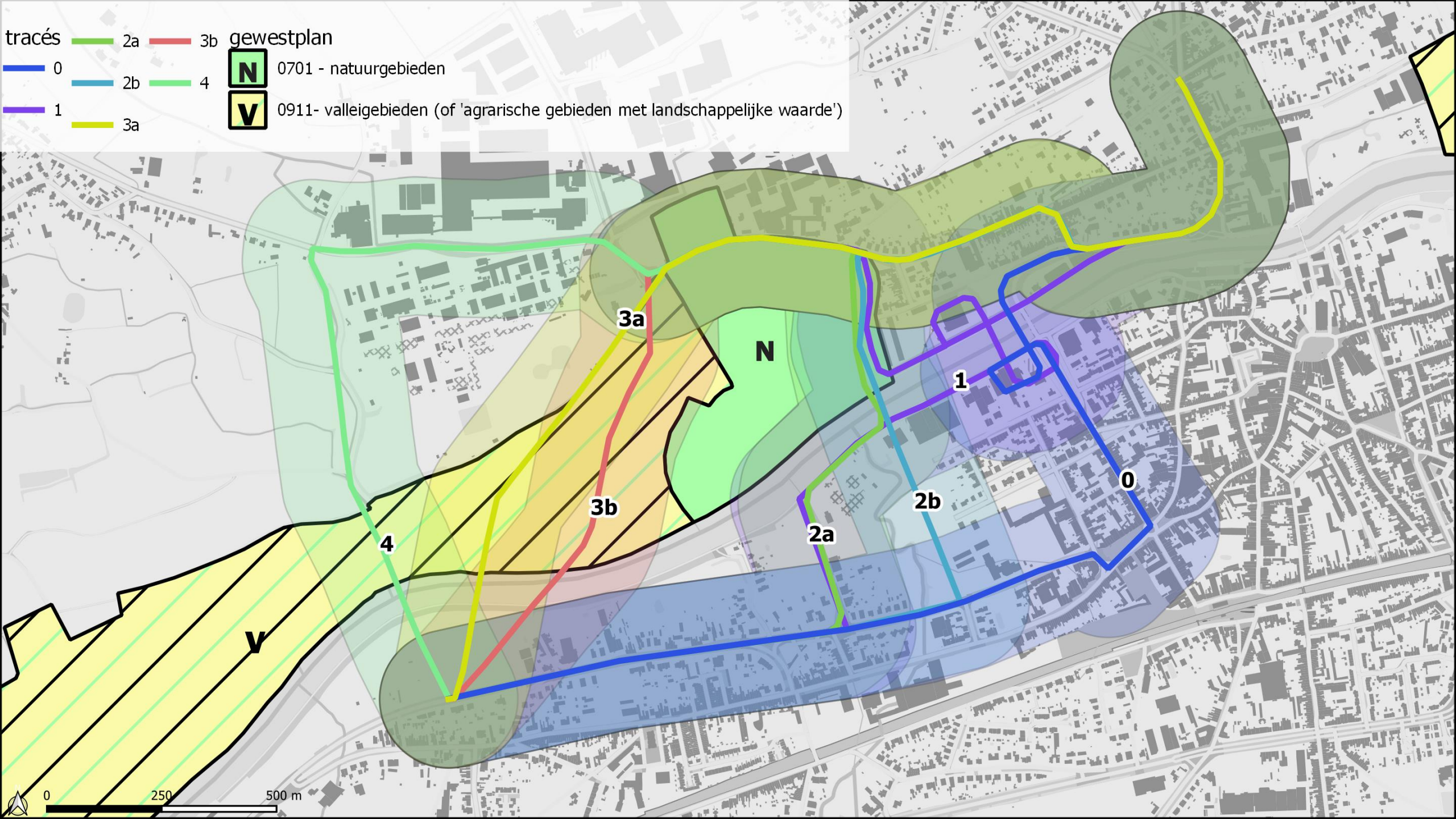
- | | | |
|----|----|--|
| 0 | 3a | Complex van biologisch minder waardevolle en waardevolle elementen |
| 1 | 3b | Complex van biologisch minder waardevolle, waardevolle en zeer waardevolle elementen |
| 2a | 4 | Complex van biologisch minder waardevolle en zeer waardevolle elementen |

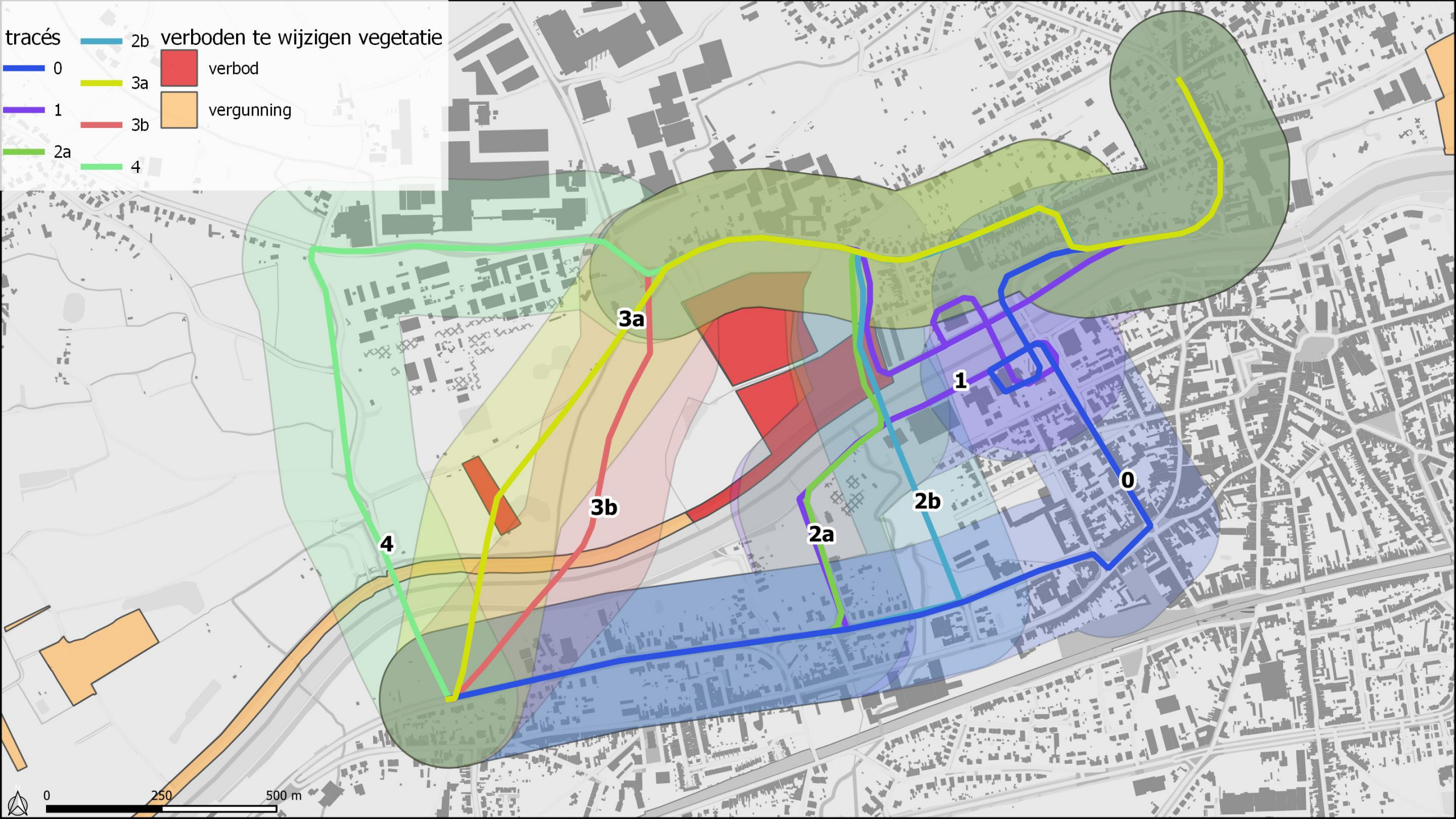
- | |
|--|
| Biologisch waardevol |
| Complex van biologisch waardevolle en zeer waardevolle elementen |
| Biologisch zeer waardevol |

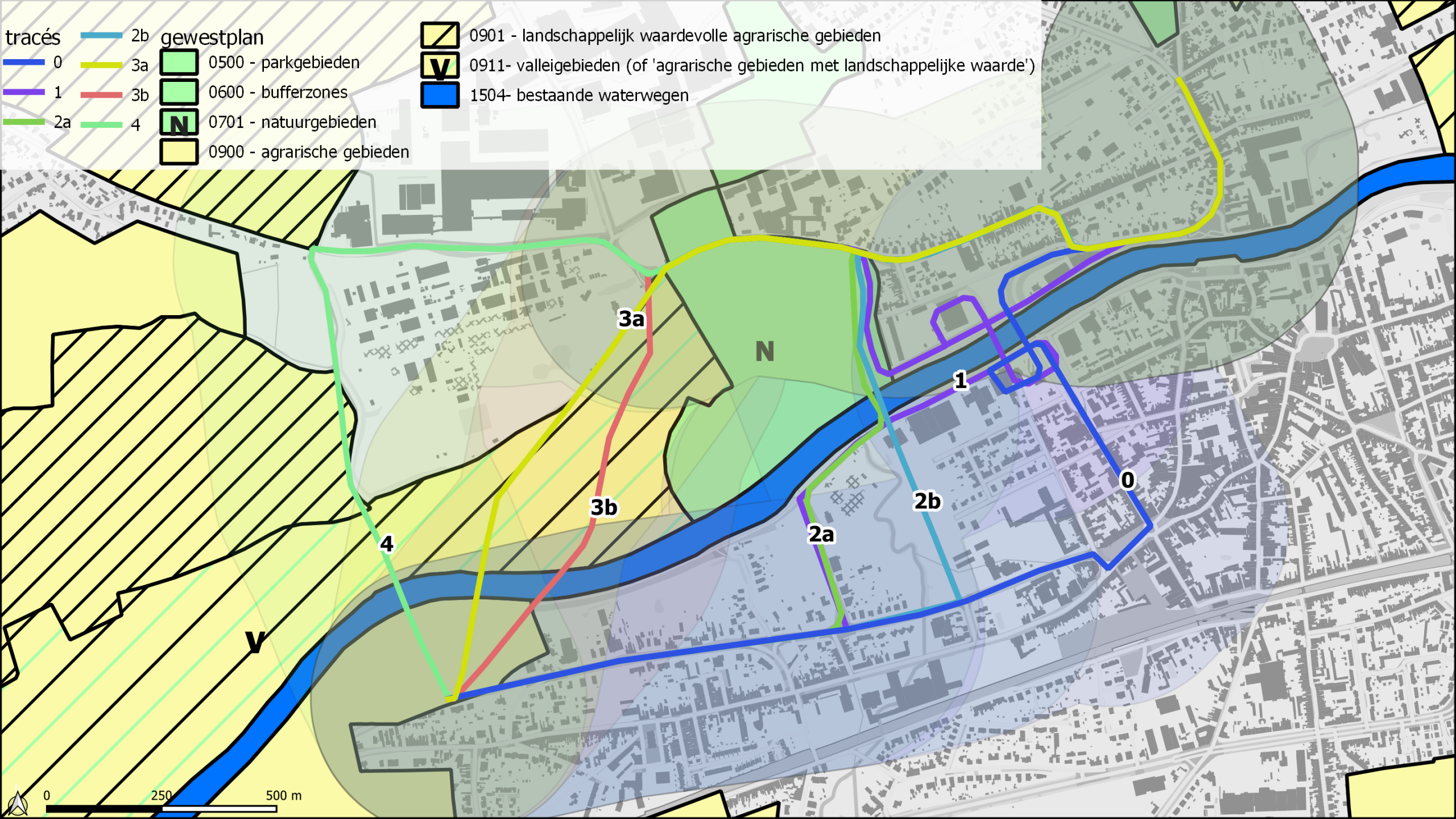


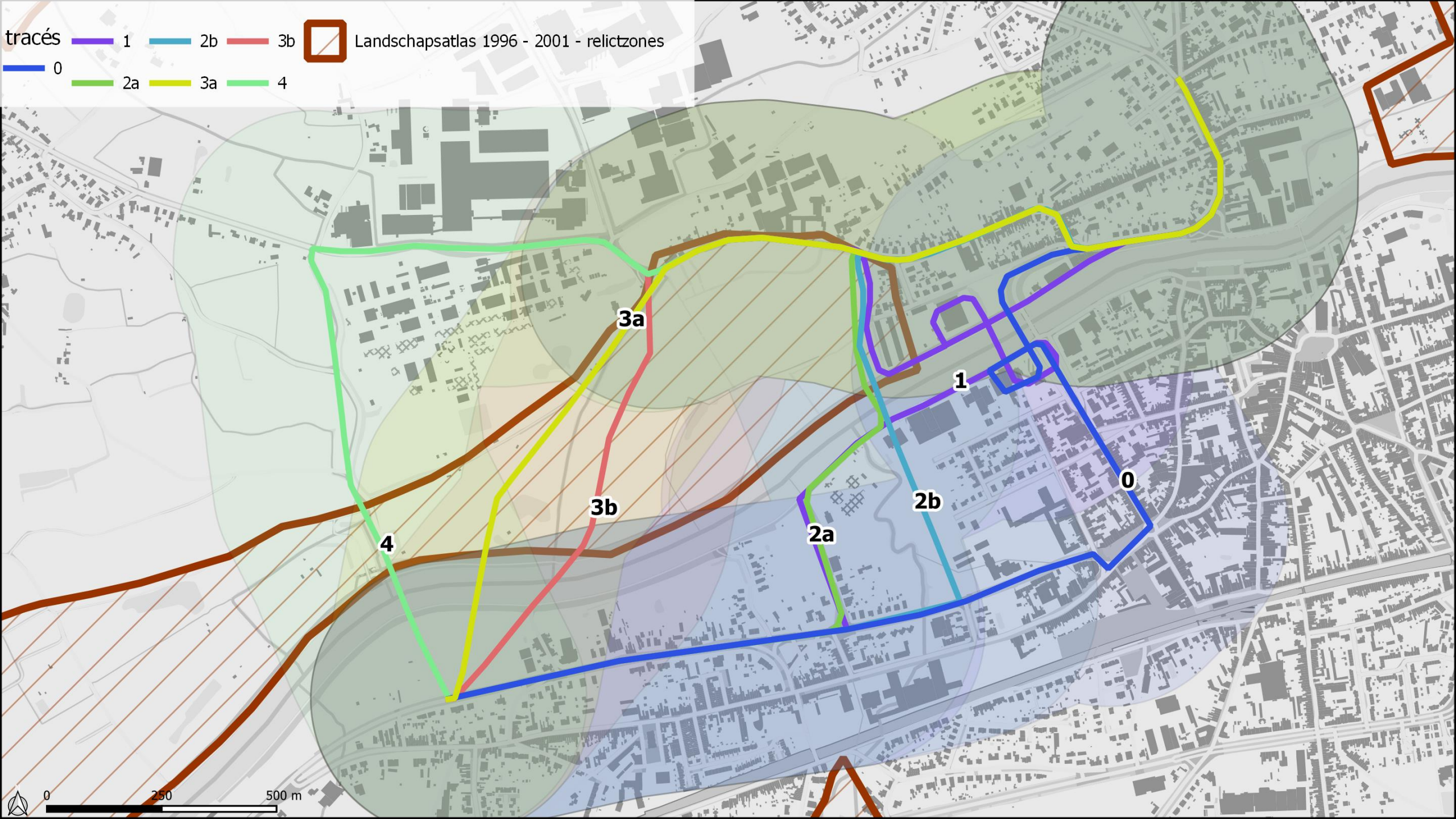


tracés 2a 3b gewestplan
 0 2b 4 **N** 0701 - natuurgebieden
 1 3a **V** 0911- valleigebieden (of 'agrarische gebieden met landschappelijke waarde')



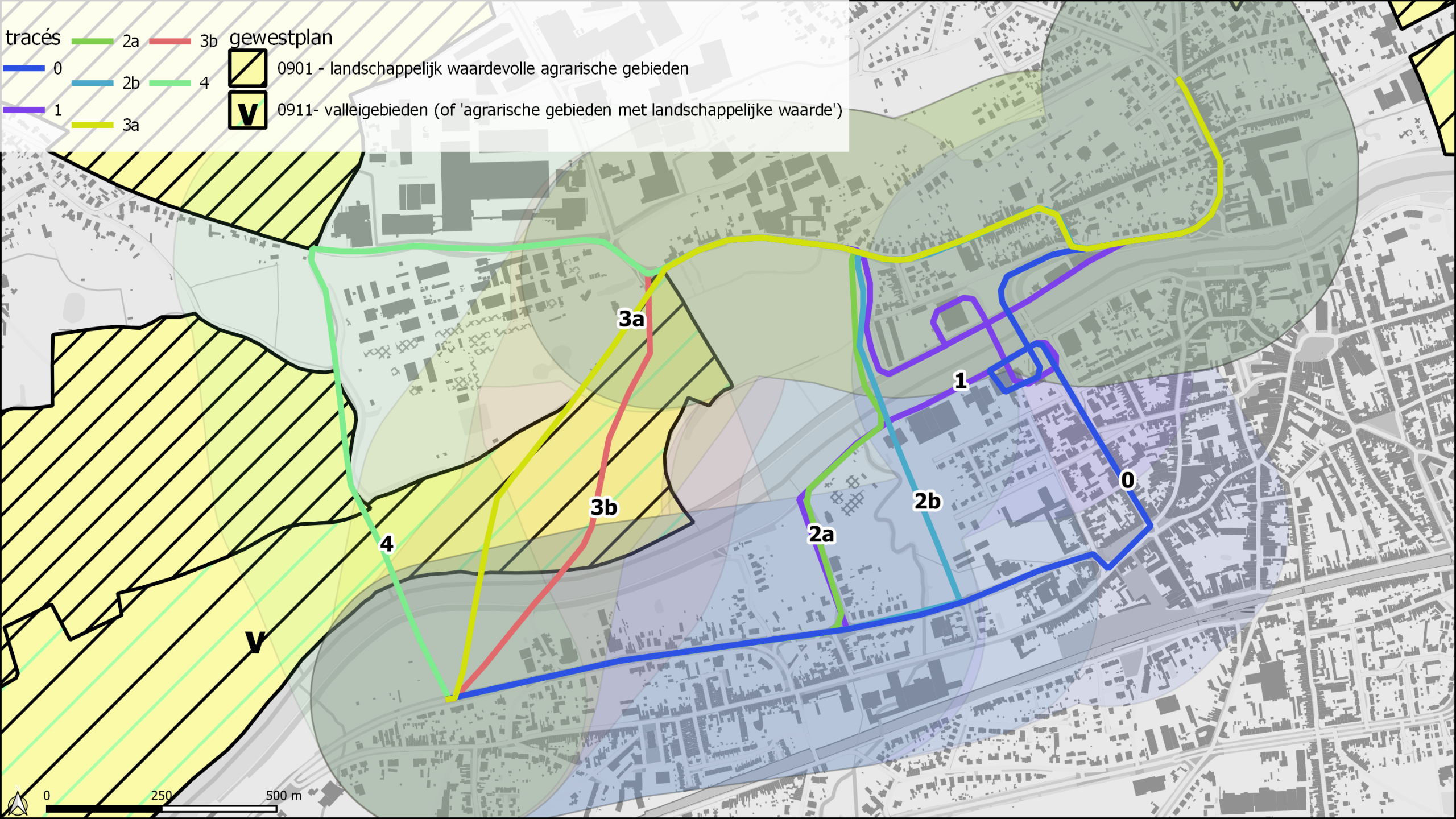






tracés — 2a — 3b — 0 — 2b — 4 — 1 — 3a

gewestplan
/ 0901 - landschappelijk waardevolle agrarische gebieden
V 0911- valleigebieden (of 'agrarische gebieden met landschappelijke waarde')



tracés 1 2b 3b signaalgebieden
0 2a 3a 4  Bouwvrije opgave

